

2015학년도 중등학교교사 임용후보자 선정경쟁시험

미 술

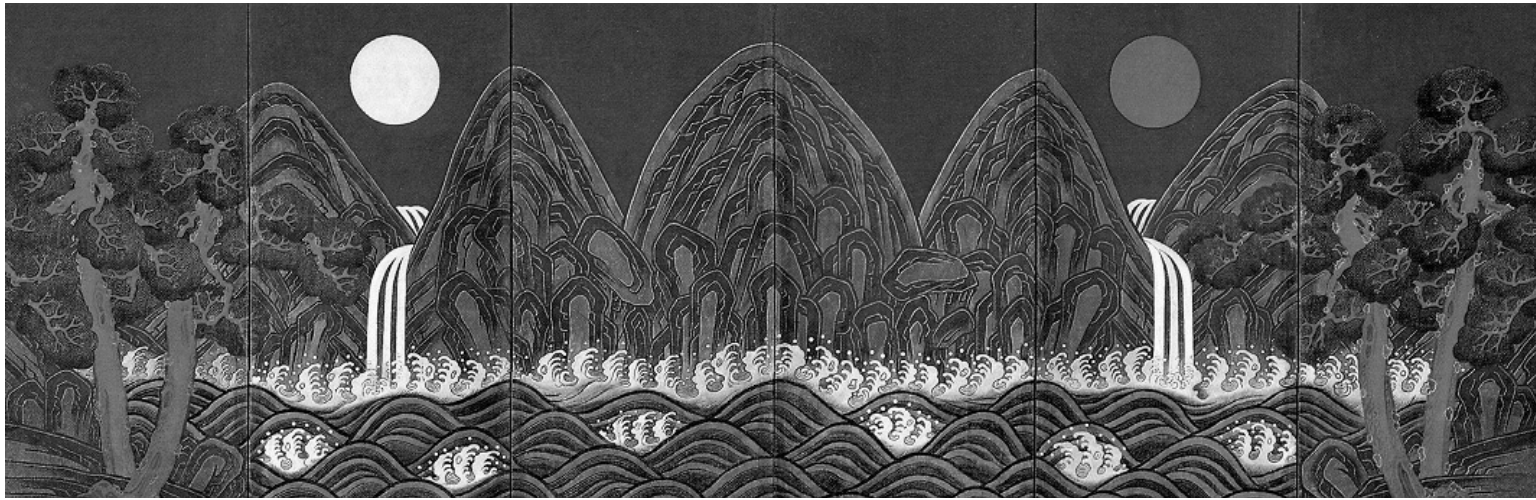
수험 번호 : () 성 명 : ()

제1차 시험	3 교시 전공B	6문항 40점	시험 시간 90분
--------	----------	---------	-----------

- 문제지 전체 면수가 맞는지 확인하십시오.
- 모든 문항에는 배점이 표시되어 있습니다.
- 서술형 1, 3, 4번, 논술형 2번은 별첨 컬러 도판을 참고하십시오.

서술형 【1 ~ 4】

1. 다음 작품이 조선 시대에 어떻게 사용되었는지 적고, 이와 관련하여 해와 달의 상징적 의미를 쓰시오. 그리고 이 작품에 드러난 구도 및 채색 표현의 특징을 각각 1가지씩 서술하십시오. [5점] [별첨 컬러 도판 참고]



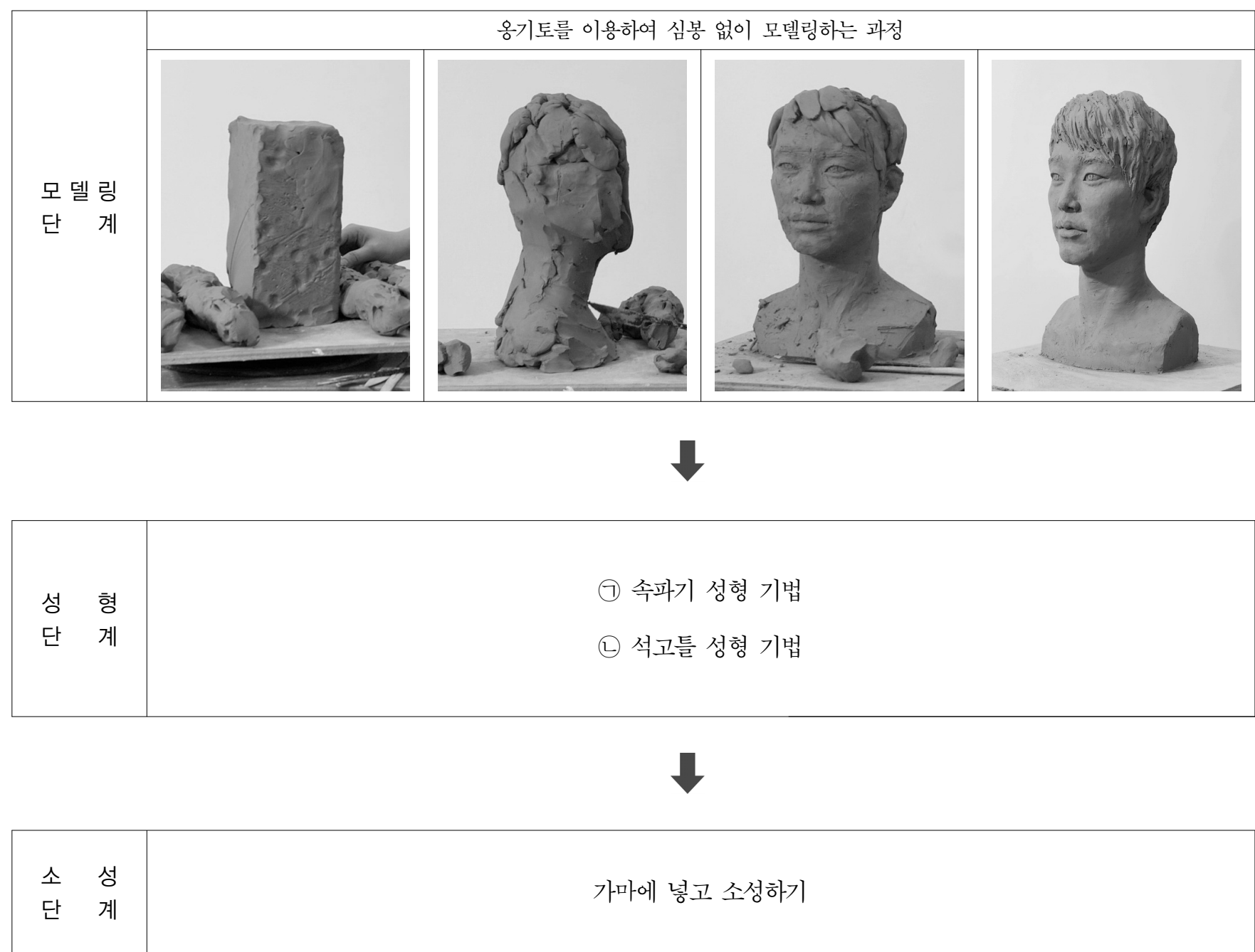
작자 미상, <일월오악도>

2. 다음 괄호 안의 ㉠, ㉡에 들어갈 용어를 순서대로 쓰고, 고려 불화가 갖는 조형적 특성을 3가지만 서술하시오. [5점]

탱화(幀畵)는 불박이 벽화가 아니라 (㉠) 형식의 그림으로, 실내 봉안용과 야외 법회용의 2가지가 있다. 야외 법회 때 사용하는 탱화를 (㉡)(이)라고 한다.

3. 다음 그림은 속파기 성형 또는 석고틀 성형 기법을 적용하여 실물 크기의 테라코타 두상을 제작하는 과정이다. ㉠, ㉡의 장점과 제작 과정을 각각 서술하시오. [5점]

[별첨 컬러 도판 참고]



4. 다음 (가), (나), (다)의 작품에 사용된 풍경 표현 방식의 특징을 해당 미술 사조와 관련지어서 순서대로 서술하시오. [5점]

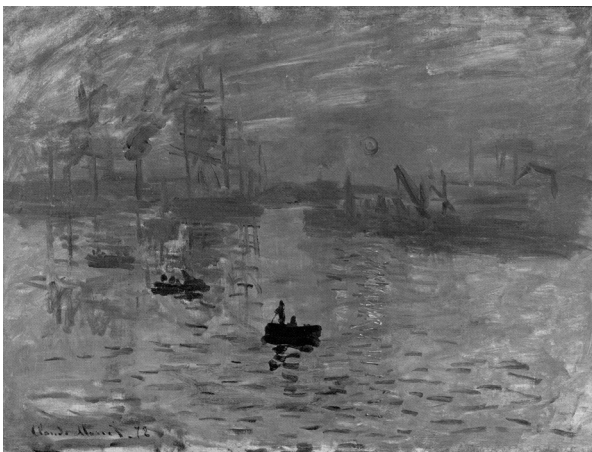
[별첨 컬러 도판 참고]

(가)



프리드리히(C. Friedrich), <북극해>

(나)



모네(C. Monet), <인상, 해돋이>

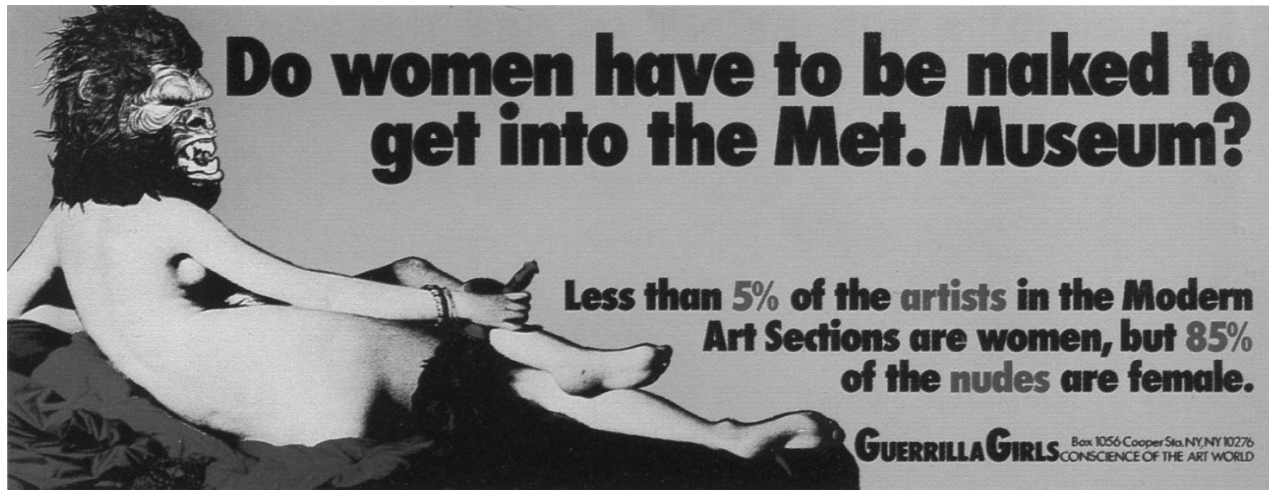
(다)



브라크(G. Braque), <에스타크의 집들>

논술형 [1 ~ 2]

1. ○○ 중학교의 최 교사는 2009 개정 교육과정에 따른 미술과 교육과정의 ‘감상’ 영역에 제시된 ‘다양한 분야의 지식을 활용하여 미술 작품의 의미를 이해하기’라는 성취 기준에 해당하는 미술 비평 수업을 계획하고 있다. 수업 설계를 위해 최 교사는 작년에 작성한 반성적 일지를 보고 수업을 개선하고자 한다. 수업에 사용할 도판과 <일지>를 참고로 <조건>의 지시에 따라 서술하시오. [10점]



게릴라 걸즈(Guerrilla Girls), <여성이 메트로폴리탄 미술관에 들어가려면 벗어야 하는가?>

<일 지>

감상 수업을 마치고(2013. 10. 23.)

오늘은 펠드만(E. Feldman)의 비평 단계를 활용하여 게릴라 걸즈의 작품을 감상하였다. 페미니스트 미술이 낯선 학생들이었지만, 작품의 특징을 찾아 비교적 적극적으로 이야기하였고 감상문을 작성하는 데에도 큰 어려움이 없어 보였다. 하지만 평가를 위해 학습 결과물을 읽던 중 학생들의 감상문이 전체적으로 유사하다는 점을 발견하였다. 기술 → 분석 → 해석 → 판단의 순서대로 진행되는 절차를 강조하다 보니, 학생들이 이 단계를 자동적으로 따라가면서 해당된 부분에 관해서만 제한된 용어로 감상을 적고 있었다. 또한 작품의 형식적인 면에 대한 분석 내용에 비해 자신의 관심이나 경험과 관련하여 쓴 내용은 매우 적었다. 사회문화적 의미를 담고 있는 작품에 관하여 감상 수업을 할 때에는 보다 맥락적으로 작품을 이해하고 감상할 수 있는 비평 방법을 적용해 보아야 하겠다.

<조 건>

- ① 펠드만의 비평 단계가 갖고 있는 한계점과 대비하여 게히건(G. Geahigan)이 강조한 비평적 탐구가 지니는 특징을 3가지만 서술하시오.
- ② 작년 수업에서 최 교사는 “보이는 대로 작품을 묘사해 볼까요?”를 첫 번째 발문으로 제시하였다. 이번 수업에서는 이를 “여인은 왜 가면을 쓰고 있을까요?”로 바꾸고자 한다. 최 교사가 발문을 수정함으로써 기대되는 학습자 반응의 변화를 게히건의 비평적 탐구 과정의 첫 번째 단계와 관련지어 서술하시오.
- ③ 게히건의 비평적 탐구 과정 가운데 네 번째 단계의 내용을 서술하시오.

2. 동양 회화의 전통적인 비평 기준 중 하나인 일품(逸品) 혹은 일격(逸格)의 의미와 내용을 쓰고, 다음 작품에서 일품(일격)에 속하는 요소를 기술하시오. 그리고 김정희(金正喜)가 추구했던 문인화 정신의 핵심과 그가 조선 화단에 끼친 영향을 서술하시오. [10점]

[별첨 컬러 도판 참고]



<수고하셨습니다.>